

みなさん、こんにちは！きよみず公園クリニックです。  
クリニックで起こる日々の出来事から当院の取り組み、訪問診療に関するお役立ち情報等  
お伝えするニュースレターです。よろしくお願いします！

## きよみず公園クリニックは地域のかかりつけ医療機関です

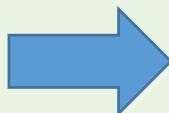
当院は午前中外来、午後には訪問診療を行っています。  
外来通院の人は長年通われてる方や、家族みんなで通院されている方もいます。

### 外来通院では・・・

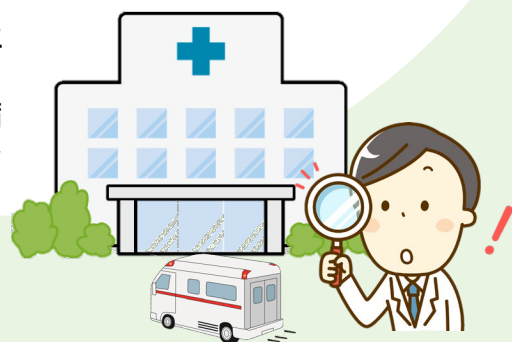
慢性疾患等の治療のため毎月通院されたり、各種予防接種を受けたり、健康診断や胃カメラ等の検査もできます。



いつも通うかかりつけ病院があると・・・



体調の変化に気づき、何かあれば専門病院で精密検査や治療を受けられるよう、調整することができます。



通院できなくなったら・・・



### 訪問診療では・・・

もし通院できなくなったらいつもみている医師・看護師が訪問診療としてお伺いし、お家で診察を継続することもできます。



自宅でお看取りを希望する方は、最期まで当院で対応できます。

当院では地域に根差した医療を行っており、外来から訪問診療まで対応しており、長く関わらせて頂いています。

## かかりつけ医をもとう！

健康に関していつも相談できる医療機関があると、具合が悪くなったらすぐに相談でき、必要な治療にも繋がってくれます。

病院に受診するきっかけがない方は・・・



まずは健康診断を受けにきてみませんか？また、各種予防接種も実施しています。

### 相談員がいます！

当院には社会福祉士の資格を持った相談員がいます。訪問診療について、ちょっとしたことでいいので、何でも気軽にご相談ください。  
代表電話、もしくは相談員に連絡してください。  
相談員 安田 ちさと



#### 診察時間

外来 月・火・水・金・土 AM9:00～PM12:30  
訪問診療 月・火・水・金 PM13:30～  
休診 木・日・祝日



医療法人社団

## きよみず公園クリニック

〒003-0004

札幌市白石区東札幌4条3丁目6-1

Tel: (011) 813-6311

相談員携帯: 090-8829-3384

Fax: (011) 813-6320

